

## A GESTORA

A Mint Capital é gestora de recursos pioneira em Finanças Comportamentais e *Factor Investing* no Brasil desde 2009, com cinco fundos dedicados a estratégias fatoriais. O Mint Global Small Caps FIFA é o primeiro fundo da casa dedicado a small caps norte-americanas. **O fundo não investirá em ações listadas no Brasil.**

## INVESTIR NOS ESTADOS UNIDOS

Os EUA são o maior mercado de ações do mundo, com o dólar como moeda de referência. A diversificação territorial reduz a exposição ao risco-Brasil e amplia o conjunto de oportunidades disponíveis para o investidor nacional. Nasdaq e NYSE são, respectivamente, a 1ª e a 2ª maiores bolsas globais por capitalização de mercado.

## SMALL CAPS

Empresas menores são menos seguidas pelos analistas — no **Russell 2000**, a mediana é de 5 analistas por companhia, contra 19 no **S&P 500**. Essa cobertura mais baixa gera ineficiências que podem ser exploradas por análise sistemática. Companhias menores também têm mais espaço para crescer e produzem mais casos extremos de valorização: **~11% das ações do Russell 2000 subiram mais de 100% em 12 meses**, contra apenas ~4,4% no S&P 500.

## OS 5 PILARES DA ESTRATÉGIA

A estratégia opera em cinco pilares complementares, com o objetivo de selecionar companhias baratas, boas, em momento de valorização, bem analisadas pelo mercado e com volatilidade controlada.



### VALOR

Comprar barato é o ponto de partida. Múltiplos atrativos protegem o investidor contra erros de tese, ampliam o potencial de reprecificação e funcionam como margem de segurança contra deterioração operacional. Buscamos empresas baratas em relação ao que produzem em vendas, EBITDA e geração de caixa.



### QUALIDADE

Preço baixo isolado é armadilha. As empresas podem estar baratas porque são negócios ruins. Buscamos companhias que geram caixa de forma consistente, alocam capital com eficiência e conseguem transformar receita em retorno para o acionista. Aqui, evitamos as situações de *value trap*.



### CRESCIMENTO

Nem todo crescimento é saudável: vendas que não chegam ao lucro operacional, lucros que não viram caixa ou caixa dependente de engenharia financeira são sinais de fragilidade. Procuramos crescimento consistente e presente na Demonstração de Resultados e no Demonstrativo de Fluxo de Caixa.



### SENTIMENTO

O preço de uma ação reflete a narrativa coletiva do mercado sobre a empresa. Monitoramos como analistas, posições vendidas, volume e comportamento de preço se movem para identificar inflexões nessa narrativa.



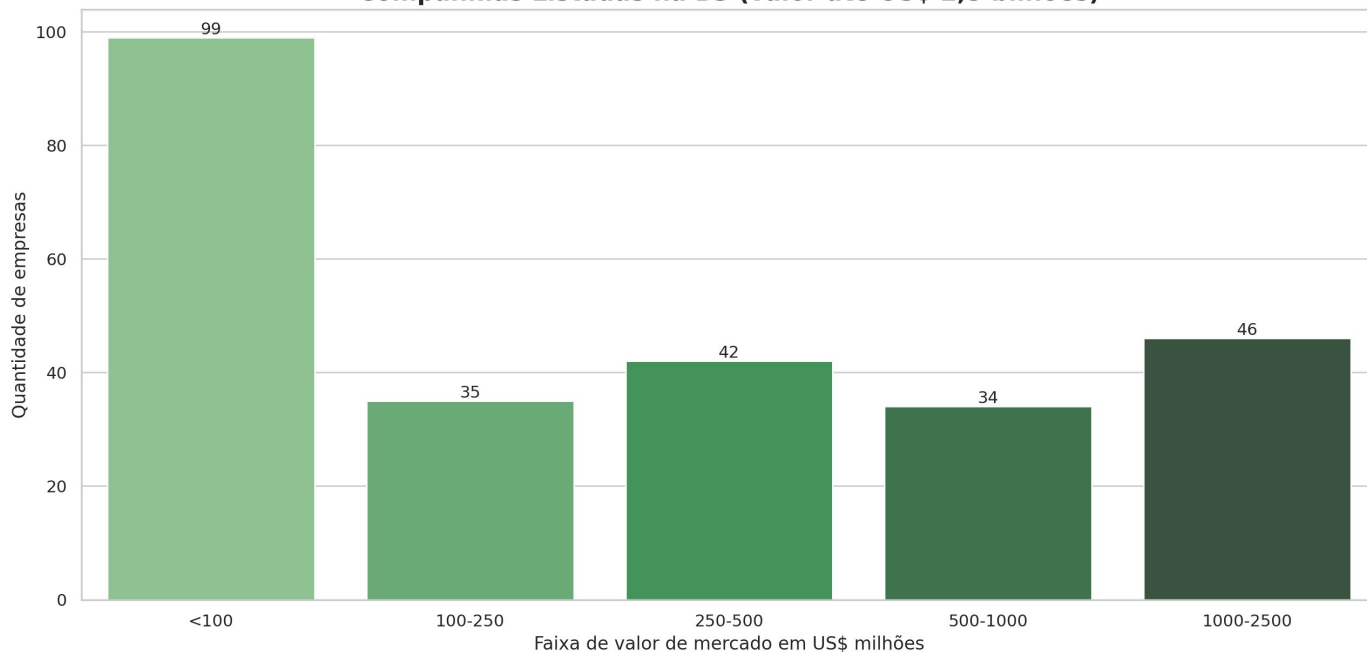
### VOLATILIDADE

Small caps são, em média, mais voláteis que large caps, mas nem toda volatilidade tem a mesma natureza. Evitamos tanto ações bilhete de loteria (volatilidade especulativa, base acionária instável) quanto ações sem liquidez (liquidez insuficiente que esconde risco). Estabilidade na base acionária é proxy de tese sustentável.

**SMALL CAPS: BRASIL X EUA**

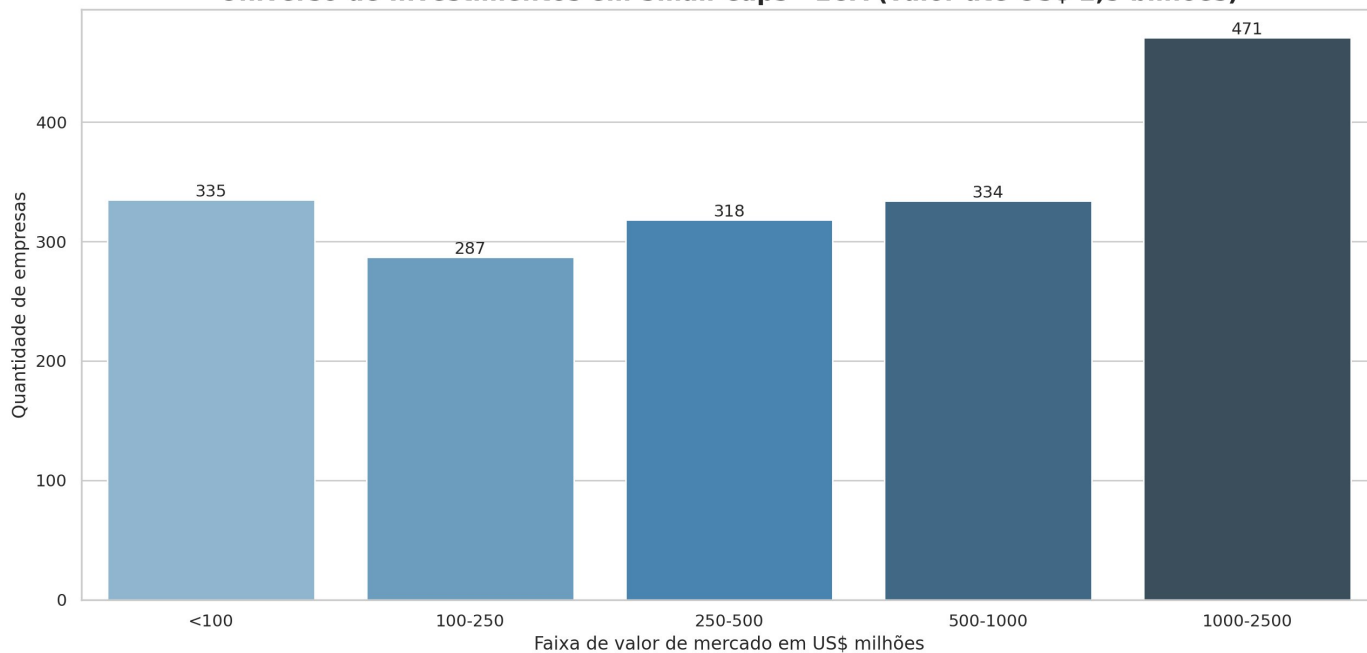
Para o investidor brasileiro, small caps não são novidade. Considerando o corte de US\$ 2,5 bilhões em valor de mercado, **81,5% das companhias listadas na B3 são small caps**. O que muda nos EUA é a profundidade: um conjunto consideravelmente maior de oportunidades para análise sistemática. O universo investível norte-americano contém aproximadamente **1.800 companhias**, quase sete vezes a quantidade disponível na B3 (pouco mais que 250 companhias no mesmo recorte).

**Companhias Listadas na B3 (valor até US\$ 2,5 bilhões)**



Fonte: Economatica. Dados organizados por Mint Capital. Valores em 20/03/2026.

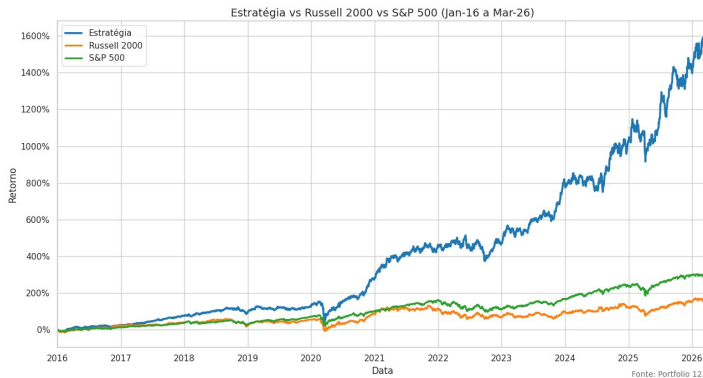
**Universo de Investimentos em Small Caps - EUA (valor até US\$ 2,5 bilhões)**



Fonte: Portfolio 123. Dados organizados por Mint Capital. Valores em 20/03/2026.

## RESULTADOS SIMULADOS

Performance simulada da estratégia comparada com Russell 2000 e S&P 500, no período de Jan/2016 a Mar/2026.



**31,27% a.a.**

Retorno anualizado da estratégia

**1.373,3%**

Retorno acima do Russell 2000

**1.247,1%**

Retorno acima do S&P 500

**0,722**

Correlação com o Russell 2000

**0,646**

Correlação com o S&P 500

A simulação considera taxa de administração de 2% a.a. deduzida da estratégia. Não inclui taxa de performance nem tributação sobre ganhos.

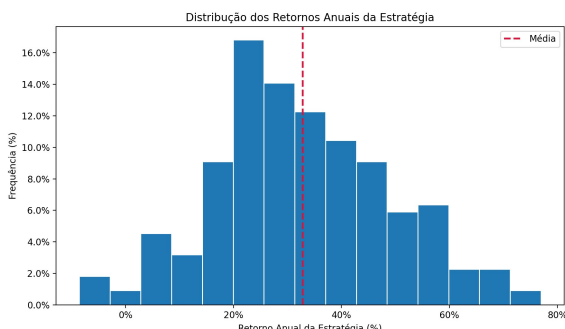
## PRINCIPAIS INDICADORES DO BACKTEST

Período de simulação: Jan/2016 a Mar/2026. Resultados teóricos com taxa de administração de 2% a.a. já deduzida, sem taxa de performance e sem tributação.

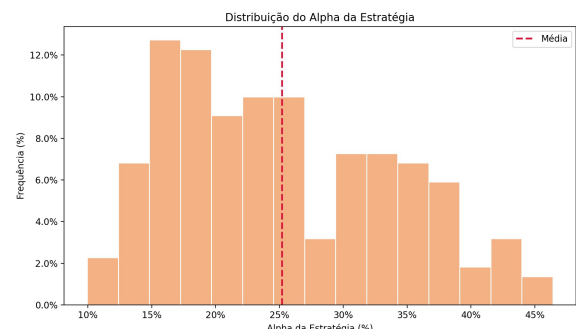
Métrica	Estratégia	Russell 2000	S&P 500
Retorno anualizado	<b>31,27% a.a.</b>	<b>9,40% a.a.</b>	<b>13,84% a.a.</b>
Retorno ativo (acumulado)	—	<b>1.373,34%</b>	<b>1.247,06%</b>
Drawdown máximo	<b>-42,65%</b>	<b>-41,13%</b>	<b>-33,72%</b>
Correlação com a Estratégia	—	<b>0,722</b>	<b>0,646</b>

## CONSISTÊNCIA EM JANELAS MÓVEIS DE 3 ANOS

A estratégia foi testada em 220 janelas móveis de 3 anos entre Jan/2005 e Mar/2026. As distribuições abaixo mostram o retorno anual médio e o alpha gerado sobre o Russell 2000.



Retorno anual médio: **32,8%**



Alpha médio: **25,2%**

### Pesquisa de referência

Estudos que deram base à tese do fundo, em texto da Mint Equities (Substack):

[mintequities.substack.com/p/alem-do-horizonte](https://mintequities.substack.com/p/alem-do-horizonte)

## CARACTERÍSTICAS DO FUNDO

CARACTERÍSTICAS	
Investimento mínimo	<b>R\$ 10.000</b>
Movimentação mínima	<b>R\$ 1.000</b>
Taxa de administração	<b>2% a.a.</b>
Benchmark	<b>Russell 2000</b>
Taxa de performance	<b>20% do que exceder 100% do Russell 2000</b>
Disponib. recursos aplicados	<b>D+0</b>
Conversão cota aplicação	<b>D+0</b>
Conversão cota resgate	<b>D+60</b>
Disponib. recursos resgatados	<b>D+62</b>
Tributação	<b>15% sobre o ganho líquido</b>
Público-alvo	<b>Investidores qualificados</b>

DADOS DO FUNDO	
CNPJ do Fundo	<b>66.813.649/0001-30</b>
Gestor	<b>Mint Capital Gestora de Recursos Ltda.</b>
CNPJ Gestora	<b>11.502.768/0001-80</b>
Administrador	<b>BTG Pactual Serviços Financeiros S.A. DTVM</b>
CNPJ Administrador	<b>59.281.253/0001-23</b>
Custodiante	<b>Banco BTG Pactual S.A.</b>
CNPJ Custodiante	<b>30.306.294/0001-45</b>
Auditor	<b>Ernst &amp; Young Auditores Indep. S/S Ltda.</b>
Tipo ANBIMA	<b>Ações – Investimento no Exterior</b>
Resgate Extraordinário	<b>O gestor pode acionar barreira ao resgate caso pedidos representem <math>\geq 20\%</math> do PL em uma data, com prorrogação automática por até 30 dias adicionais.</b>

## CONTATO

contato@mintcapital.com.br

+55 (11) 3280-9101

www.mintcapital.com.br



## ATENÇÃO

Este material destina-se exclusivamente a investidores previamente selecionados, tem caráter informativo e finalidade de discussão sobre a estratégia do Fundo. Não constitui oferta, recomendação, solicitação de oferta ou esforço de oferta pública de cotas do Fundo, nos termos da Resolução CVM nº 160/2022, e não deve ser interpretado como tal. A distribuição de cotas, quando admitida, será realizada exclusivamente pelo administrador fiduciário ou por instituição distribuidora habilitada, observada a verificação de adequação do produto ao perfil do investidor (*suitability*), nos termos da Resolução CVM nº 30/2021.

O Fundo encontra-se em fase pré-operacional na data deste material, não possuindo histórico próprio de rentabilidade. As informações sobre desempenho aqui apresentadas referem-se a simulações (*backtests*) da estratégia em períodos anteriores, com base em premissas e modelos quantitativos, e não representam resultados efetivos de operações reais. Resultados de backtest estão sujeitos a limitações intrínsecas, incluindo, sem limitação: ausência de risco real de execução, ausência total ou parcial de custos de transação, vies de seleção, vies de sobrevivência e calibração do modelo com base em dados conhecidos a posteriori (*overfitting*).

O Fundo investe em ações negociadas no exterior, especialmente em *small caps* norte-americanas, e está sujeito a riscos relevantes, incluindo, entre outros: risco de mercado, risco de liquidez, risco de crédito de contrapartes, risco cambial, risco regulatório, risco operacional e risco de concentração setorial e geográfica. Investimento em *small caps* pode apresentar maior volatilidade e menor liquidez quando comparado a empresas de maior capitalização. **Há possibilidade de perda parcial ou total do capital investido.**

As informações tributárias eventualmente mencionadas refletem o entendimento da Mint Capital sobre a legislação vigente na data deste material, não constituem aconselhamento tributário e podem ser alteradas por modificações legislativas, regulamentares ou interpretativas. O investidor deve consultar seu assessor tributário antes de decidir sobre o investimento.

Fundos de investimento não contam com a garantia do administrador fiduciário, do gestor de recursos, de qualquer mecanismo de seguro ou do Fundo Garantidor de Créditos – FGC. A análise de desempenho de fundos de investimento deve considerar período mínimo de 12 (doze) meses. **Rentabilidade obtida no passado não representa garantia de resultados futuros.** A rentabilidade divulgada não é líquida de impostos. As informações presentes neste material técnico são baseadas em simulações e os resultados reais poderão ser significativamente diferentes. **Leia a lâmina de informações essenciais, se houver, e o regulamento antes de investir.**

**Selo ANBIMA:** sua aposição neste material indica que a Mint Capital é aderente ao Código ANBIMA de Administração de Recursos de Terceiros, tendo por finalidade exclusiva demonstrar o compromisso da Instituição com a observância das disposições do referido Código. A ANBIMA não se responsabiliza pelas informações constantes deste material, ainda que faça uso do selo, nem emite qualquer juízo sobre a qualidade do Fundo, de seu gestor, administrador ou demais prestadores de serviço. **Material confidencial.** Sua reprodução ou distribuição a terceiros é vedada sem prévia e expressa autorização da Mint Capital.